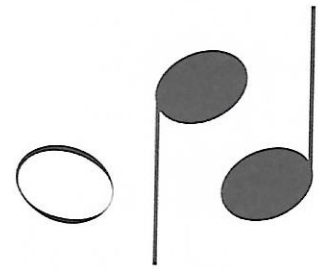
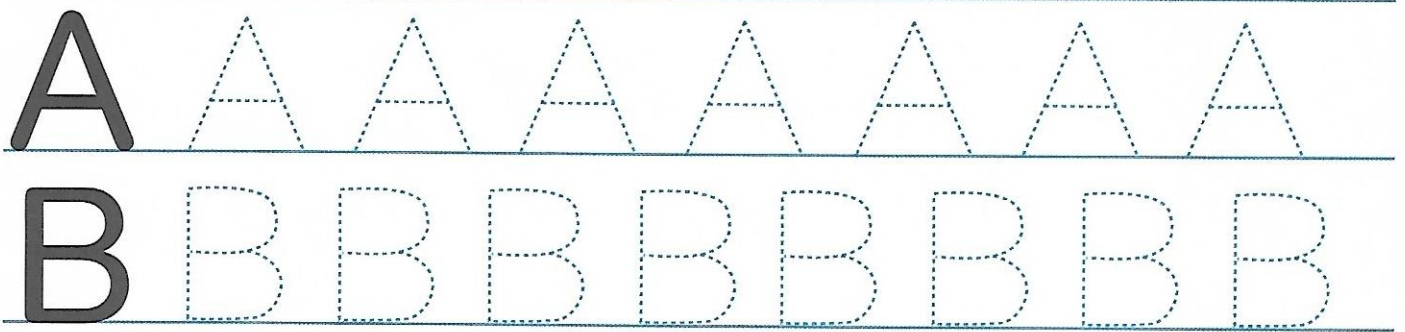
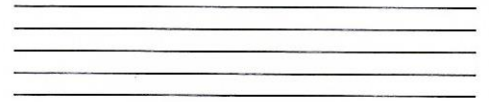


NOTY A NOTOVÁ OSNOVA

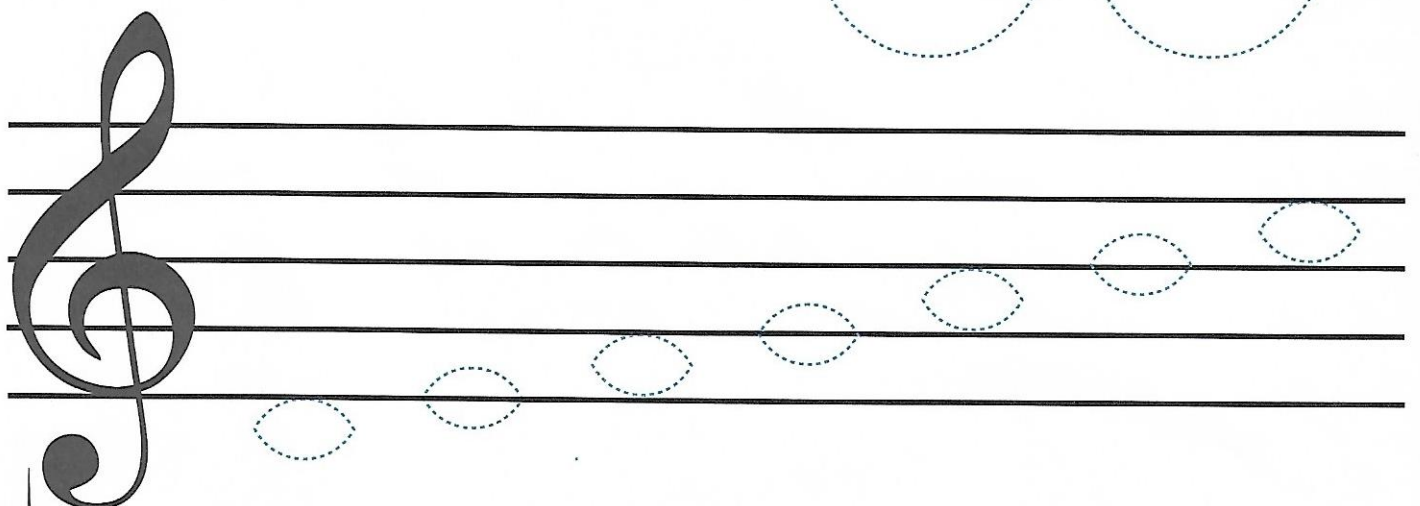
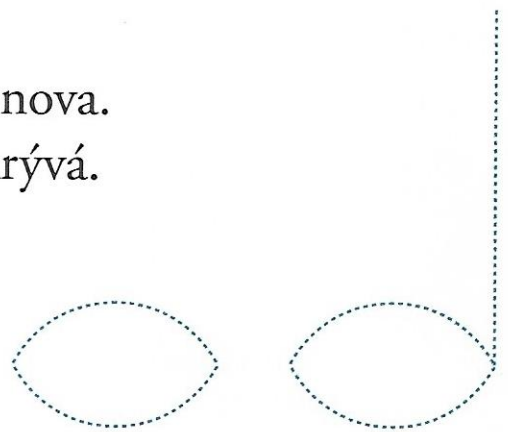
Když chceme napsat tón,
potřebujeme NOTU.



Noty píšeme do notové osnovy.
Tak jako písmenka píšeme na řádek,
i noty mají své řádky. Říkáme jim
LINKY a je jich 5, jako prstů na ruce.



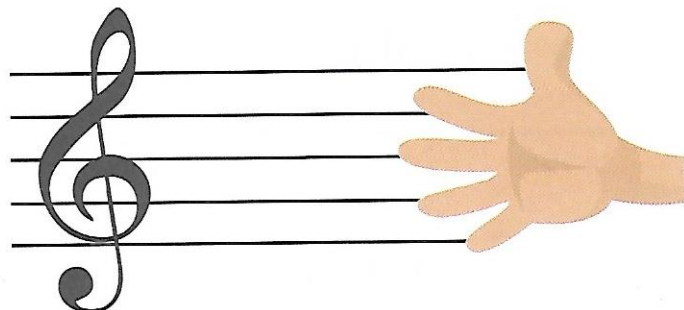
Řádek máme pro slova, notám patří osnova.
Vidíš kolik linek má? Písničku nám ukrývá.



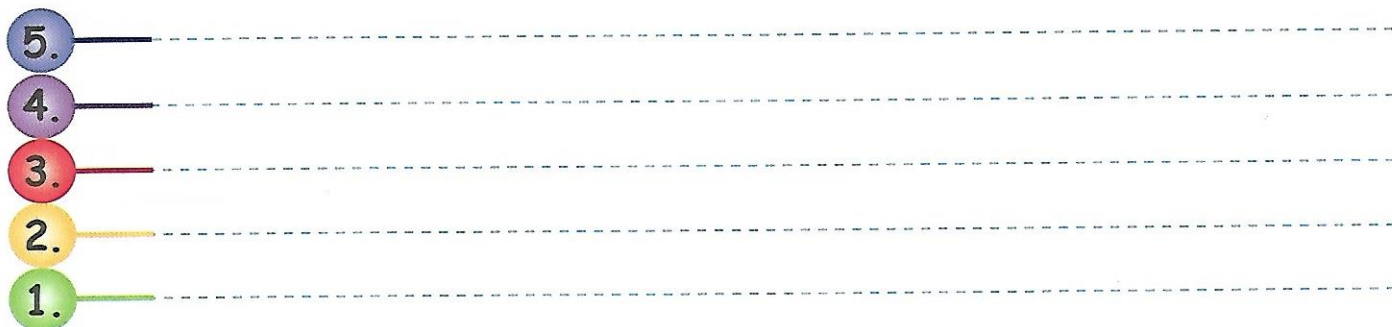
NOTOVÁ OSNOVA

Notová osnova má: 5 LINEK a 4 MEZERY.

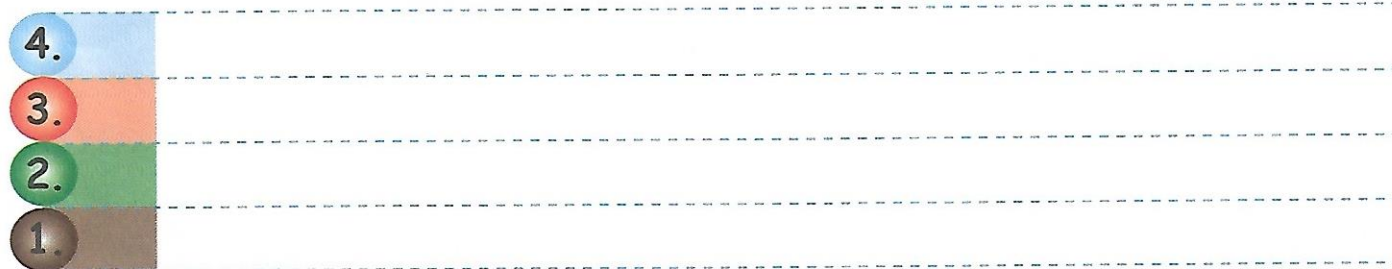
První linka malíček,
každá linka má svůj prstíček.
Jedna, dvě, tři, čtyři, pět,
linky spočítáme hned.



 Linky obtáhni barevně.



 Mezery vymaluj barevně.



 Vybarvi linky a mezery podle barev v předchozím cvičení.

